



ZINSSER GÄRTEN
Planung · Bau · Pflege

Ihre Gartenplanung

Wie schön, dass Sie mit dem Wunsch einer Gartengestaltung auf uns zugekommen. Ich verspreche Ihnen, dass wir gemeinsam einen Garten entwickeln, in dem Sie sich wohlfühlen, arbeiten und entspannen können und der von Ihrer Familie und Ihren Freunden als besonders und stimmig empfunden wird. Machen Sie sich mit uns auf den Weg zur Umsetzung Ihres Gartentraums. Mit unserer Liebe zu Gärten und unserer langjährigen Erfahrung geben wir Ihnen gerne Hilfestellung, Anregungen und kompetente Beratung.

Es ist sehr hilfreich, wenn Sie sich als Gartenbesitzer vorab einige Gedanken machen, z.B. indem Sie den Fragebogen ausfüllen. Und Sie können Ihre Vorstellungen in einem Storyboard festhalten, in dem Sie Bilder Ihres Traumgartens von unserer Webseite, aus Zeitschriften, Instagram oder Pinterest zusammenstellen.

Wenn wir die Gartenplanungen übernehmen dürfen, schätzen die meisten Kunden einen Besuch im eigenen Garten, dies ist meist zeitnah möglich (siehe hierzu zusätzliche Leistungen unter Planungshonorare). Es folgt eine gewissenhafte Bestandsaufnahme, hierfür benötigen wir alles, was unter Punkt 4 „Grundlagen-Ermittlung“ beschrieben ist. Der Bestand, wie Geländehöhen, Gebäude, Bäume, unterirdische Leitungen und ähnlich Unverrückbares wird maßstabsgenau in unseren CAD-Planung übernommen. Den Lageplan des Grundstücks und den Erdgeschossgrundriss des Hauses brauchen wir unbedingt.

Ihre Ideen und Wünsche aus dem Erstgespräch fließen direkt in das professionelle Konzept ein. Der Entwurf, die Pflanzplanung sowie die 3D-Visualisierungen zeigen Ihnen eine Gesamtlösung, die sowohl gestalterische als auch technische Belange berücksichtigt. Der Gestaltungsentwurf wird Ihnen in einem ausführlichen Gespräch vorgestellt.

Auf Wunsch sind weitere Detailplanungen möglich, wie z.B. Blühzeitenkalender, Pflegehinweise, Beleuchtungs- oder Bewässerungspläne.

Rund um Uelzen und Lüneburg, bieten wir neben Planungsleistungen auch gerne Ausführungsarbeiten oder andere landschaftsgärtnerischen Arbeiten an. Ist es ein überregionaler Auftrag, können wir mit Ihrem ortsansässigen Garten- und Landschaftsbaubetrieb in Kontakt treten.

Die Planungskosten richten sich üblicherweise nach der Größe des Grundstücks, siehe letzte Seite. Die Planungskosten werden bei einer Realisierung und Umsetzung nicht zurückerstattet. Auf Grundlage des erarbeiteten Entwurfs sind wir später in der Lage, Ihnen ein detailliertes Angebot auszuarbeiten. Das Angebot ist für Sie selbstverständlich kostenfrei und unverbindlich.

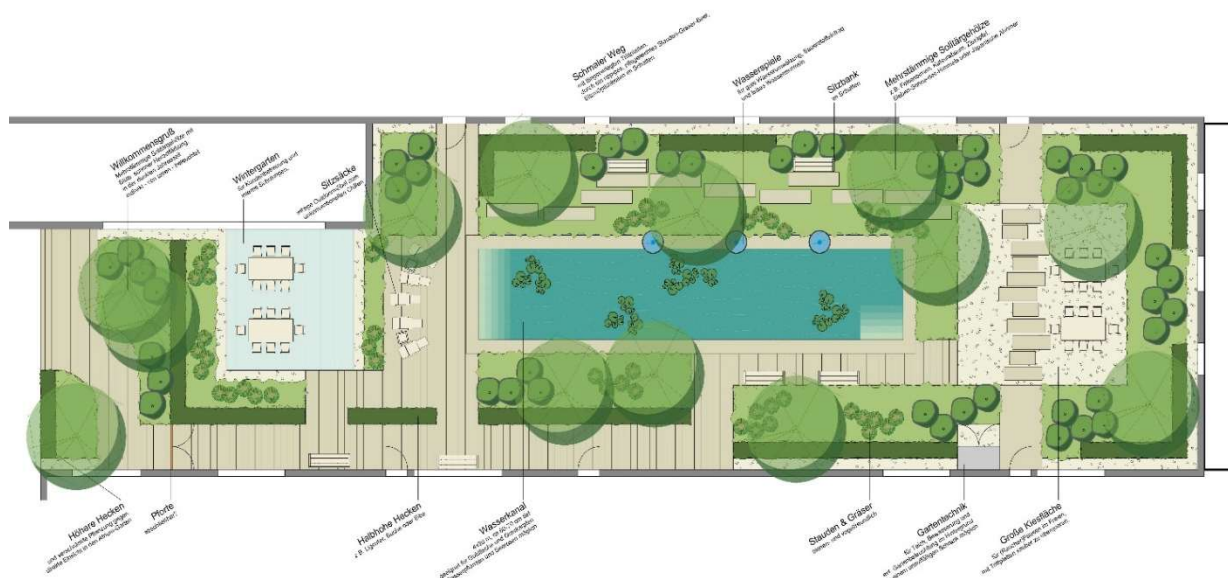
Entdecken Sie, welch unerkannter Reichtum und welches Potential vor und hinter Ihrem Haus liegt! Ich würde mich freuen, für Sie arbeiten zu dürfen.



ZINSSER GÄRTEN
Planung · Bau · Pflege

1. Gartenplanung und Perspektive

Dies sind Muster unserer professionellen 2D-Gartenplanung und den exzellenten 3D-Perspektiven.



2D-Entwurf



3D-Perspektiven



ZINSSER GÄRTEN
Planung · Bau · Pflege

2. Fragebogen

Ihre Vorarbeiten sind wichtig, denn nur eine gute Zusammenarbeit ergibt ein stimmiges Konzept, dass ja ganz individuell für Sie ausgearbeitet wird!

Bitte nehmen Sie sich ein wenig Zeit zur Beantwortung dieser Fragen, sie werden während des Erstgesprächs weiter bearbeitet.

1. **Für wen ist der Garten?** (Wer wohnt im Haus, einschließlich Haustieren?)
2. **Was wird unbedingt benötigt?** (Alles Funktionelle, z.B. Spielecke, Kräuterecke, Sitzplatz mit Abendsonne, ...!)
3. **Welche Probleme gibt es?** (z.B. Verschattete Gartenbereiche, sandiger Boden, nachbarschaftliche Probleme, ...)
4. **Welche Elemente oder Pflanzen sind unbedingt zu erhalten?** (Bäume zur Taufe, Gerätehaus, ...)
5. **Wie soll der Garten genutzt werden?** (Gerne auch mehrere Nennungen, z.B. zur Entspannung und Erholung, zum Gärtnern, als Familiengarten, ...!)
6. **Haben Sie Ihren Gartentyp schon gefunden?** (Genießer, Ästheten, Naturmensch oder Designfreund - siehe dazu unser Gartentypenkonzept im Internet: www.zinsser-garten.de!)
7. **Elemente, die der Garten zusätzlich enthalten soll!** (z.B. Schaukel, Rosenbögen, Bachlauf, ...)
8. **Bevorzugte Baumaterialien für Wege, Sitzplätze und Mauern?** (z.B. Kopfstein, Betonpflaster, großformatige Platten, heimischer Klinker, Lärchenholz ...)
9. **Besondere Anlagen, die berücksichtigt werden sollen!** (z.B. Beregnung, Beleuchtung, Gartenmöbel, ...)
10. **Finanzieller Rahmen?** Luftschlösser - es gibt nichts Schlimmeres als eine Planung, die nicht zum Portemonnaie passt, denn das führt unweigerlich zu Frust! Wie viel Geld planen Sie für die Gartengestaltung ein?



ZINSSER GÄRTEN
Planung · Bau · Pflege

3. Story- oder Moodboard

Das Storyboard ist eine Sammlung von Bildern, die Ihre Vorstellungen zum zukünftigen Garten visualisiert.

Sie können dazu digitale oder Zeitschriftenbilder zu einer Collage zusammenfügen oder sich ein Pinterest-Board erstellen.

Wichtig ist, dass Sie nicht zu viele Motive auswählen und nur die, die Sie sich für Ihren eigenen Garten wirklich vorstellen können.

Bildersprache ist eindeutig und unterstützt unsere gemeinsame Kommunikation. Dagegen können beschreibende Worte im gestalterischen Bereich leicht unterschiedlich interpretiert werden. Im Ausschlussverfahren könnte auch ein Negativ-Moodboard hilfreich sein – Gartensituationen oder Materialien, die Ihnen gar nicht zusagen.

Ihr Storyboard muss nicht kunstvoll gestaltet sein. Es dient als Hilfsmittel, das Ihre Wünsche klar herausstellt. Haben Sie Mut bei der Erstellung, denn es macht Spaß und bringt oft Klarheit in ein gedankliches Wirrwarr der 1000 Möglichkeiten!



Beispiel: Pinterest-Moodboard



ZINSSER GÄRTEN
Planung · Bau · Pflege

5. Grundlagen-Ermittlung

Um einen professionellen, maßstäblichen Plan zu erstellen, benötigen wir einige Grundlagen. Wozu muss der Plan maßstäblich und so genau sein? Wie bei allen handwerklichen Arbeiten ist die Vorbereitung das A und O. Wenn schon am Anfang nur auf „ungefähr“ gearbeitet wird, ist eine Planung nur eine Ideensammlung, dann sind die Kosten nur ungenau zu ermitteln und es treten garantiert Probleme bei der Realisierung auf, nach dem Motto: „Das habe ich mir aber ganz anders vorgestellt!“

Um Enttäuschungen oder falsch bestellten Materialmengen vorzubeugen, ist es ganz wichtig sorgfältig zu arbeiten, dazu benötigen wir:

1. **Lageplan** des Grundstücks mit dem eingemessenen Haus
(bei den Bauakten oder vom Katasteramt, meistens im Maßstab 1:500)
2. **Erdgeschoßgrundriss** vom Wohnhaus
(bei den Bauakten, meistens im Maßstab 1:100)
3. **Vermessung von Bäumen** und anderen „unverrückbaren“, fixen Gegenständen, wie z.B. Schächte, Zisternen, alte Bäume, fertige Bauwerke Meistens fällt dieser Punkt weg, da das Erstgespräch wunschgemäß im Kundengarten stattfindet, aber es gibt die Möglichkeit Geld zu sparen! Wenn das Erstgespräch mit Ihrer guten Vorarbeit im Planungsbüro in Uelzen stattfindet kann, müssten Sie diesen und den nächsten Punkt aber noch „abarbeiten“. Beispiele und Anleitung zum Einmessen von Bäumen und Gegenständen können Sie dem Anhang „Vermessung“ entnehmen! In schwierigem Gelände, z.B. bei großen Höhenunterschieden einen Vermesser zu beauftragen zu beauftragen.
4. **Panorama- und Detailbilder** (Standort des Fotografen in den Plan eintragen, siehe Beispiel) Beispiele und Anleitung zur Fotodokumentation können Sie ebenfalls dem Anhang „Vermessung“ entnehmen!
Falls das Erstgespräch in Ihrem Garten stattfindet, bringe ich eine Kamera mit.
5. **Höhen-, Leitungs- und Kabelpläne** (Gas, Elektro, Wasser und Abwasser, ...)

Ich wünsche Ihnen viel Spaß bei einer ganz neuen Art des Kennenlernens Ihres Gartens und hoffe, dass Sie mit mir in die faszinierende und vielfältige Kunst der Gartengestaltung eintauchen. Auf das Ihr ganz eigener Gartentraum zum Traumgarten wird,

mit freundlichen Grüßen aus Uelzen

Christine Schaller, Gartenarchitektin



ZINSSER GÄRTEN
Planung · Bau · Pflege

6. Planungshonorare nach Grundstücksgröße

Größe in m ²	Standard-Variante CAD-Entwurf mit 3D-Perspektive	Exklusiv-Variante CAD-Entwurf mit 3D-Perspektive & Pflanzplan	Komplett-Variante CAD-Entwurf mit 3D-Perspektive, Pflanzplan mit Blühzeiten- kalender & Massenermittlung	Bewässerungs- planung Auf Grundlage der Komplettvariante (Rainworks)	Beleuchtungs- planung Auf Grundlage der Komplettvariante (In-lite)
0 - 200 m ²	1.185,- €	1.615,- €	1.715,- €	250,- €	490,- €
200 - 600 m ²	1.560,- €	2.300,- €	2.400,- €	295,- €	580,- €
600 – 1.000 m ²	2.105,- €	2.805,- €	2.905,- €	335,- €	580,- €
1.000 – 1.500 m ²	3.504,- €	4.005,- €	4.105,- €	375,- €	700,- €
ab 1.500 m ²	Preise auf Anfrage	Preis auf Anfrage	Preise auf Anfrage	Preise auf Anfrage	Preis auf Anfrage

Alle Preise zzgl. 19% MwSt.

Abgerechnet wird die gesamte Grundstücksfläche oder bei sehr großen Grundstücken, eine vereinbarte Teilfläche, ohne Abzug der Hausfläche und zzgl. der gesetzlich vorgeschriebenen Mehrwertsteuer. Mehraufwand für aufwendige Hanglagen werden separat besprochen und angeboten. Eine Korrekturphase ist im oberen Preis eingeschlossen, jede weitere Korrektur wird nach Stundenaufwand verrechnet.

Leistungen nach Stundenaufwand

Besuch und Beratung der Gartenarchitektin im Kundengarten Pauschale gilt für etwa 1 Stunde, jede weitere Stunde wird zusätzlich nach Stundensatz verrechnet.	320,- €/Std inkl. Anfahrtskosten im Radius von 40 km
Arbeiten nach Stundenaufwand (für kleinere Arbeiten, wie einen Vorgarten oder ein Terrassenbeet, ...)	90,- €
Ansichten und Perspektiven Visualisierung / Rendering	510,- € / Stück
Probebeleuchtung im Kundengarten Wir bringen die gesamte Lichttechnik (Halogen und LED), wie Strahler, Lichtspots und Kugelleuchten zu Ihnen, um vor Ort eine ganz individuelle Beleuchtungslösung für Ihren Garten zu finden.	Nach Zeitaufwand
Feng Shui Beratung vor Ort Chi-Fluss, Yin/Yang, Himmlische Tiere, 5-Elemente-Lehre. Pauschale gilt für etwa 1 Stunde, jede weitere Stunde wird zusätzlich nach Stundensatz verrechnet.	320,- €/Std inkl. Anfahrtskosten im Radius von 40 km
Anfahrtskosten 1,00 € pro gefahrenen Kilometer (An- und Abfahrt)	

Alle Preise zzgl. 19% MwSt.

Gewünschte Variante: _____

Wir sind mit der dargestellten Form der Ausarbeitung eines Entwurfs einverstanden. Für den aufzustellenden Gestaltungsplan werden hiermit Planungskosten in Höhe

von _____ € zzgl. 19 % MwSt. lt. Preisliste für das _____ m² großes Grundstück vereinbart.

Ort, Datum

Unterschrift

Christine Schaller, Gartenarchitektin (AKNS)